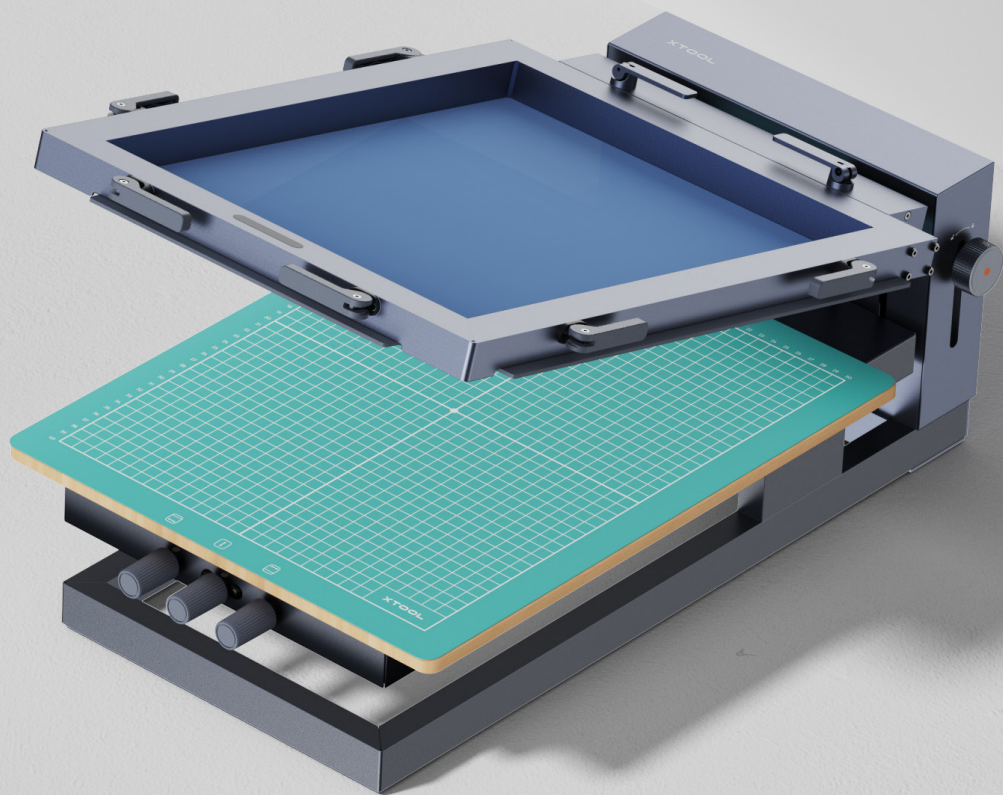


**XTOOL**

**Stampante serigrafica**



**Manuale d'uso**

<b>Dichiarazione</b>	<b>01</b>
<b>Elenco degli articoli</b>	<b>01</b>
<b>Presentazione della stampante serigrafica xTool</b>	<b>03</b>
<b>Uso della stampante serigrafica xTool</b>	<b>04</b>
<b>Manutenzione</b>	<b>12</b>
<b>Servizi post-vendita</b>	<b>12</b>

## Dichiarazione

Benvenuti all'utilizzo dei prodotti xTool!

Se utilizzi il prodotto per la prima volta, leggi attentamente tutti i documenti forniti per un'esperienza migliore. Se non si utilizza il prodotto secondo le istruzioni e i requisiti del manuale, o se si utilizza il prodotto in modo errato a causa di incomprensioni, ecc., la azienda non può assumersi alcuna responsabilità per eventuali perdite derivate.

La azienda ha redatto questo Manuale con rigore e attenzione, ma possono comunque essere presenti errori o omissioni.

La azienda si impegna a migliorare continuamente le funzioni del prodotto e la qualità del servizio, e pertanto si riserva il diritto di modificare qualsiasi prodotto o software descritto nel Manuale e il contenuto dello stesso in qualsiasi momento.

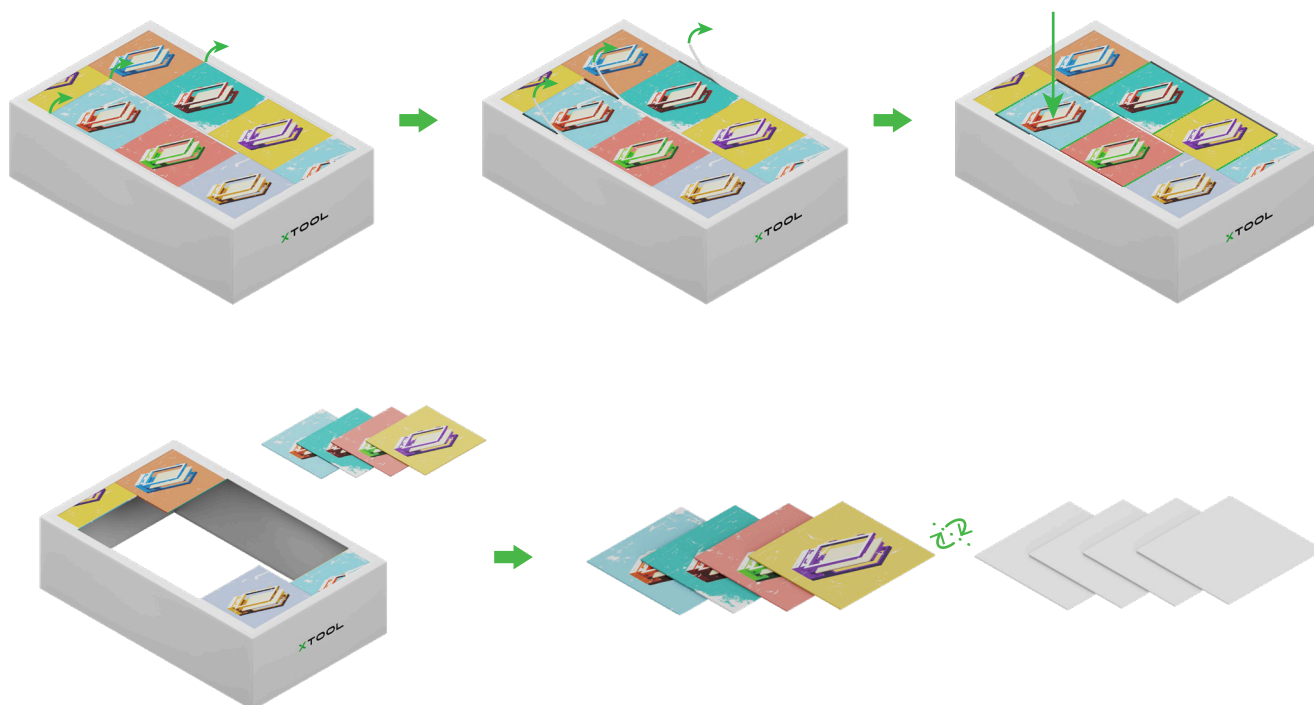
Il Manuale ha lo scopo di aiutare l'utente a utilizzare correttamente il prodotto e non include alcuna descrizione della configurazione hardware e software. Per la configurazione del prodotto, fare riferimento al relativo contratto (se presente) e all'elenco di imballaggio oppure rivolgersi al distributore. Le immagini nel Manuale sono solo di riferimento e il prodotto reale può variare.

Secondo le leggi e le norme sul diritto d'autore, non è consentito riprodurre o trascrivere il manuale in nessun modo, né trasferirlo in nessuna forma in una rete via cavo o wireless, né tradurlo in qualsiasi lingua, né modificarlo in alcun modo, ad esempio nel contenuto, nelle immagini o nel layout senza previa autorizzazione scritta dell'azienda.

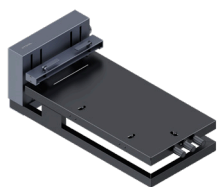
L'azienda si impegna a migliorare continuamente il prodotto e i materiali connessi. Il prodotto e il manuale sono soggetti a modifiche, gli aggiornamenti sono riportati all'indirizzo [xtool.com](http://xtool.com).

## Elenco degli articoli

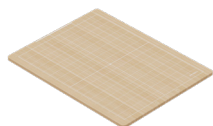
**Estrarre i cartoni dalla scatola di imballaggio. È possibile stampare sul retro dei cartoni.**



## Kit base (telaio piccolo)



Stampante serigrafica xTool



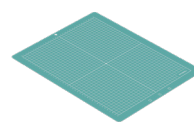
Lavagna magnetica



Piccolo telaio da 9" x 12"



Perno di fissaggio



Tappetino da taglio



Piccola spatola da 8.2" x 4.8"



Cassetta portaogetti



Piccolo schermo da 9" x 12"



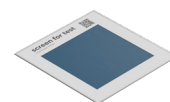
Spatola per inchiostro 8" x 0,8"



Inchiostro a base d'acqua



Tela per pittura a olio



Schermo per test



Manuale d'uso



Domande frequenti (FAQ)



Adesivo

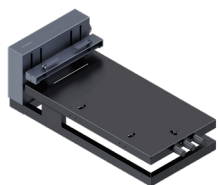


Scheda su schermo e telaio



Scheda su accessori e materiali

## Kit base



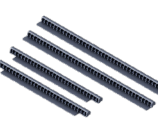
Stampante serigrafica xTool



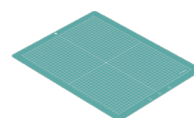
Lavagna magnetica



Telaio da 11,5" x 16"



Perno di fissaggio



Tappetino da taglio



Spatola da 10,7" x 4.8"



Cassetta portaogetti



Schermo da 11,5" x 16"



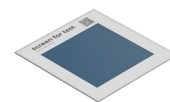
Spatola per inchiostro 8" x 0,8"



Inchiostro a base d'acqua



Tela per pittura a olio



Schermo per test



Manuale d'uso



Domande frequenti (FAQ)



Adesivo



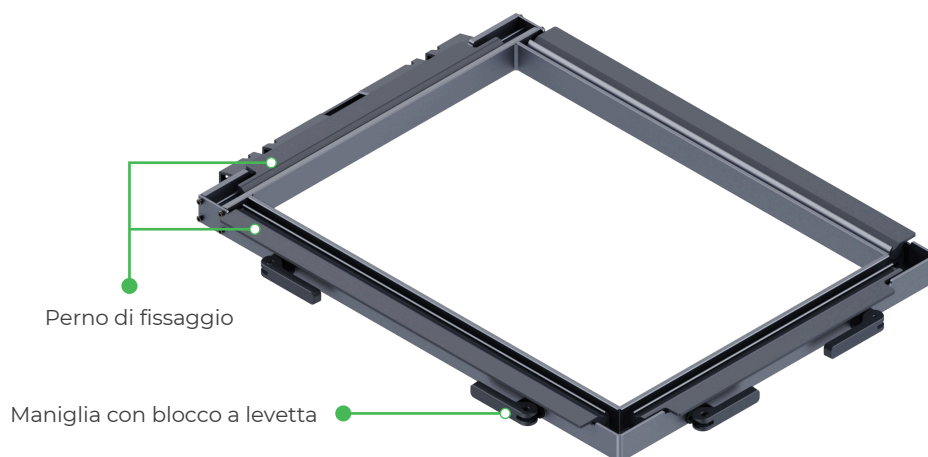
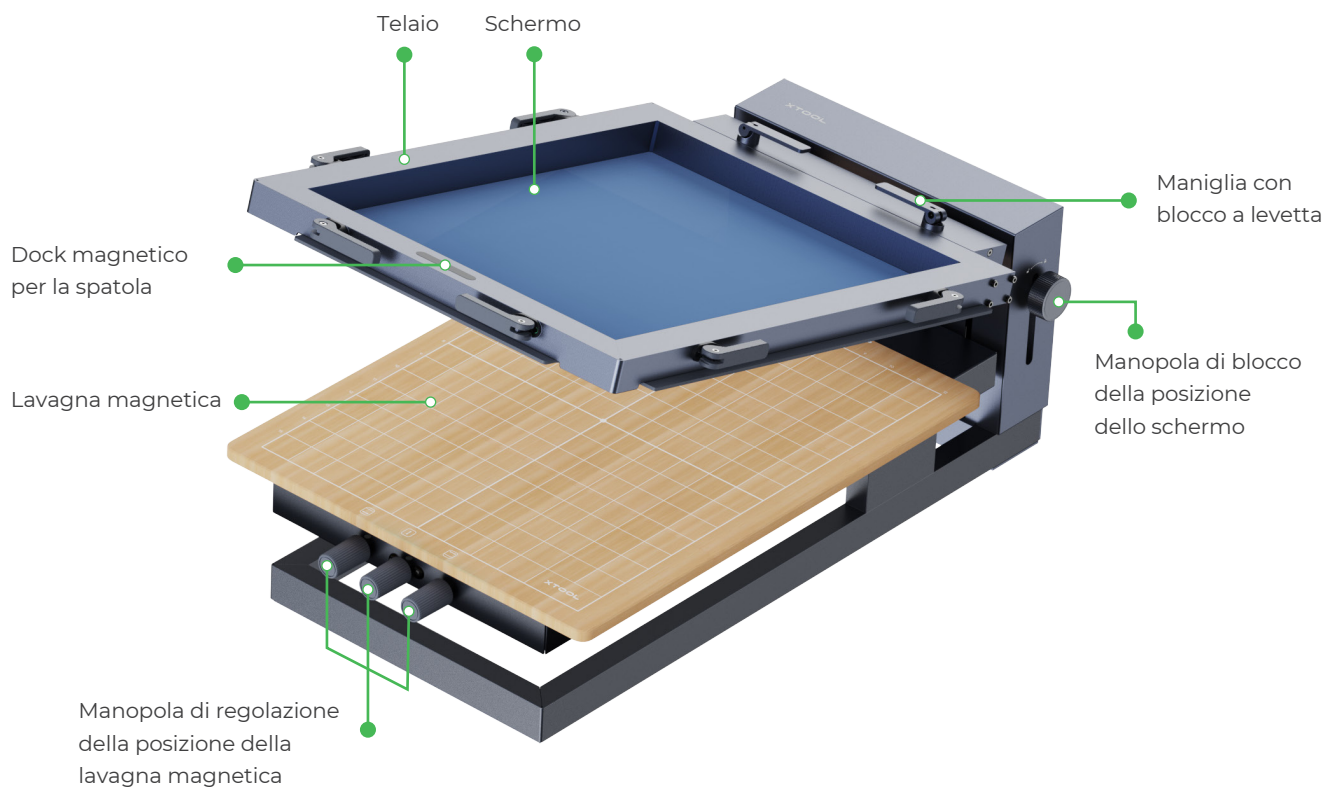
Scheda su schermo e telaio



Scheda su accessori e materiali

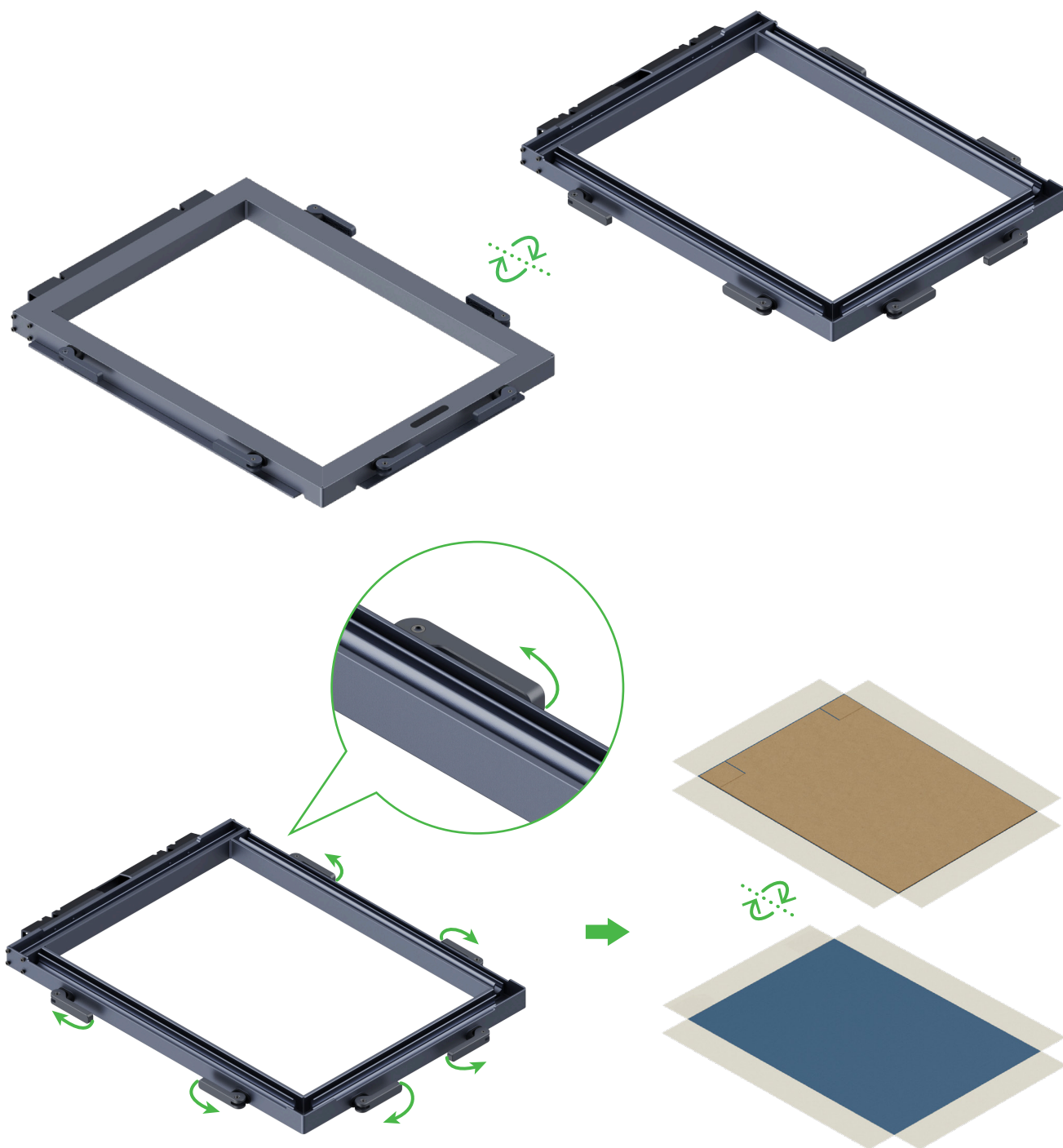
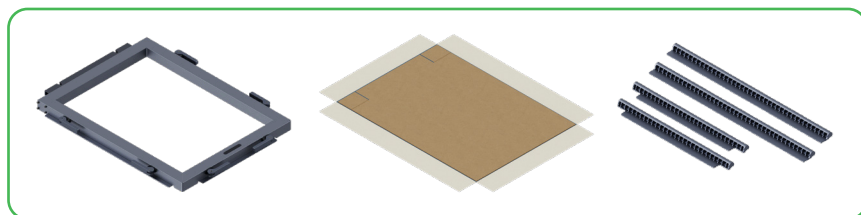


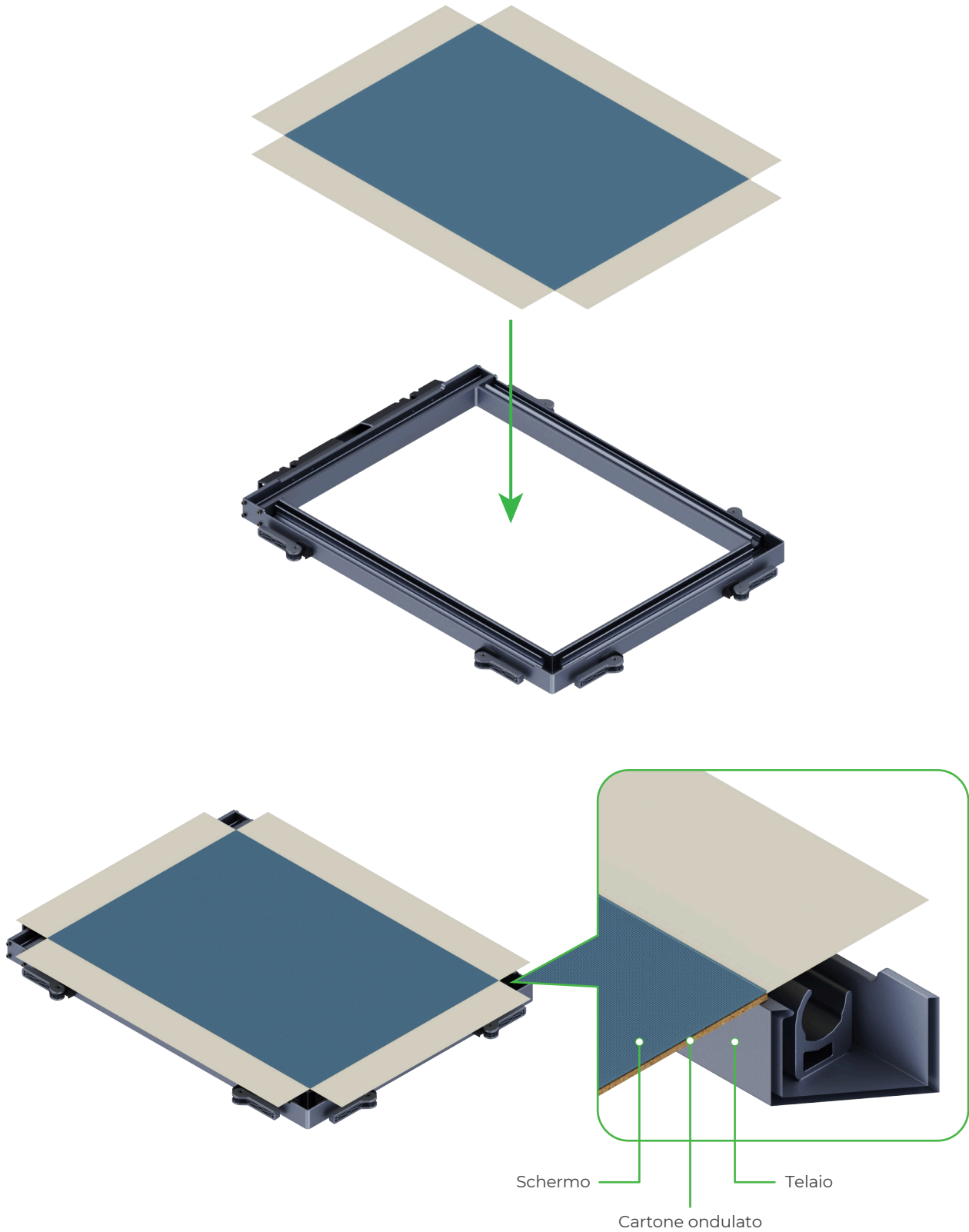
## Presentazione della stampante serigrafica xTool



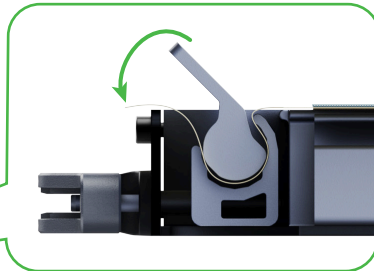
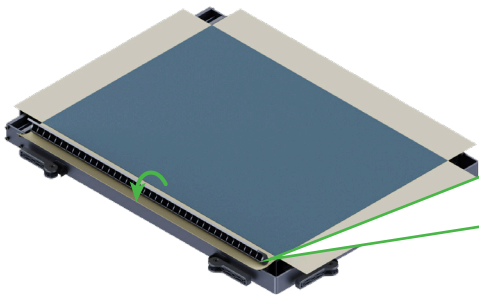
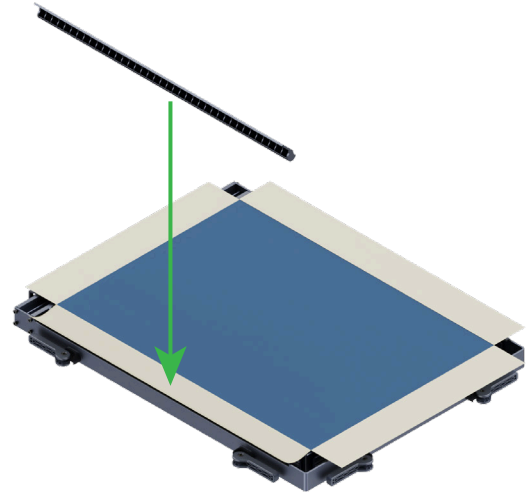
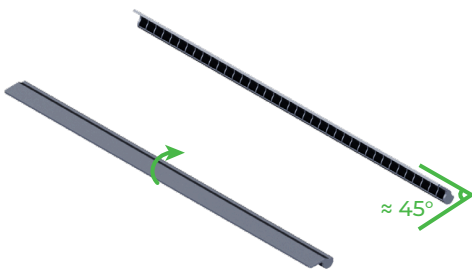
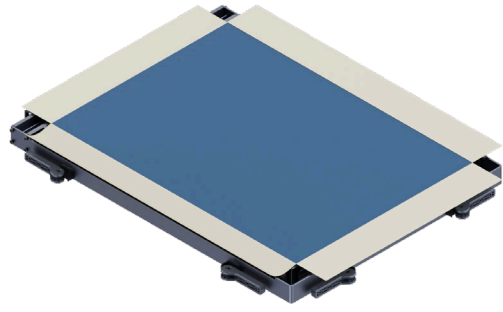
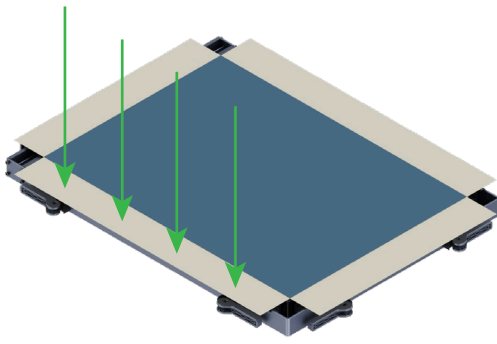
## Uso della stampante serigrafica xTool

### 1. Montaggio dello schermo sul telaio



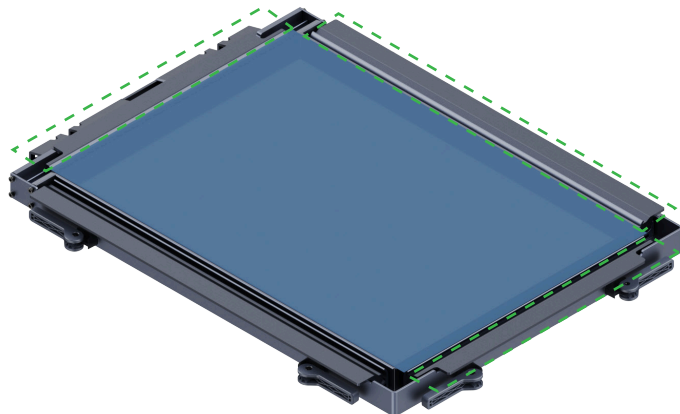


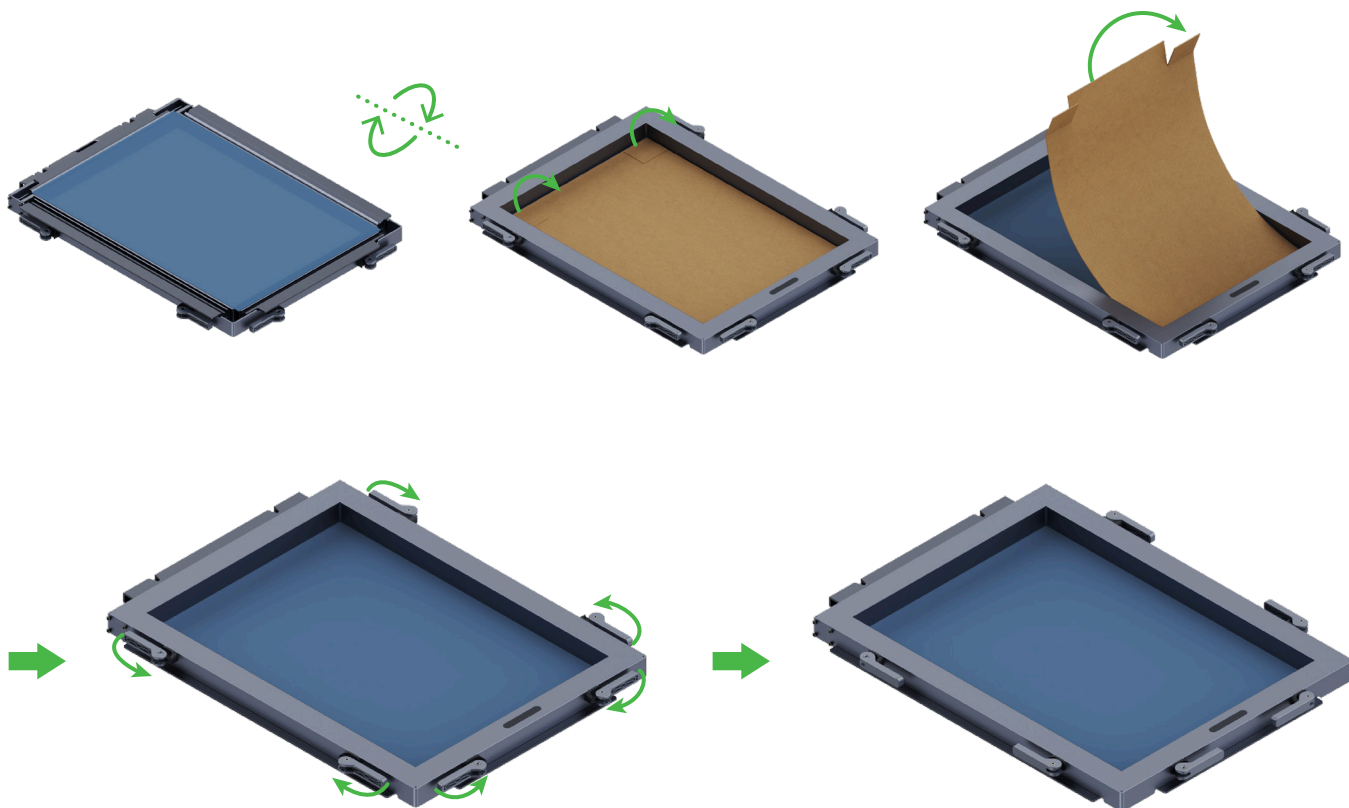
Assicurarsi che il cartone ondulato sia inserito completamente nel telaio e che lo schermo sia sopra il telaio. Non premere lo schermo durante il montaggio.



Posiziona correttamente il perno di fissaggio prima di ruotarlo per serrarlo.

Montare allo stesso modo gli altri tre perni di fissaggio.



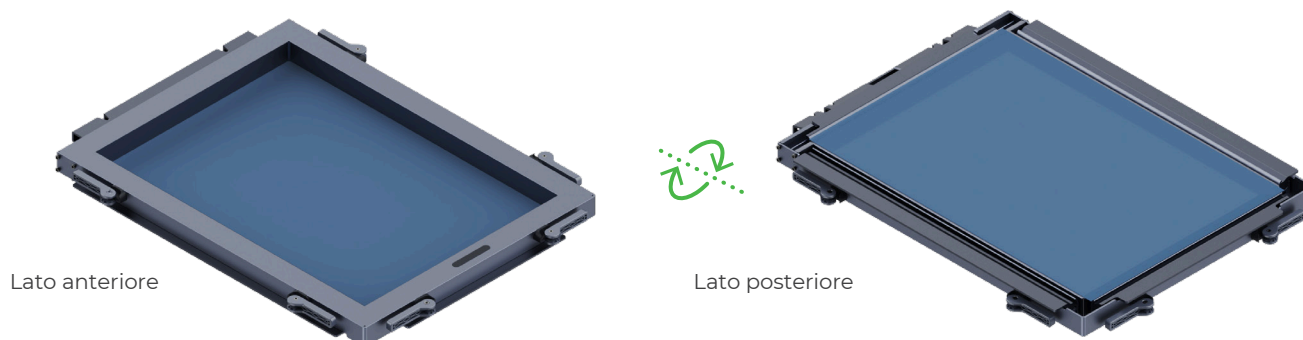


Se un perno di fissaggio cade dopo aver capovolto il telaio, reinserirlo. Se lo schermo non è montato piatto sul telaio, montarlo nuovamente.

## 2. Preparazione dello schermo

È possibile utilizzare una macchina laser per preparare facilmente il tuo schermo.

- (1) Progettare o importare un motivo nel software di controllo della macchina laser.
- (2) Capovolgere la cornice e lo schermo in modo che il lato posteriore sia rivolto verso l'alto.

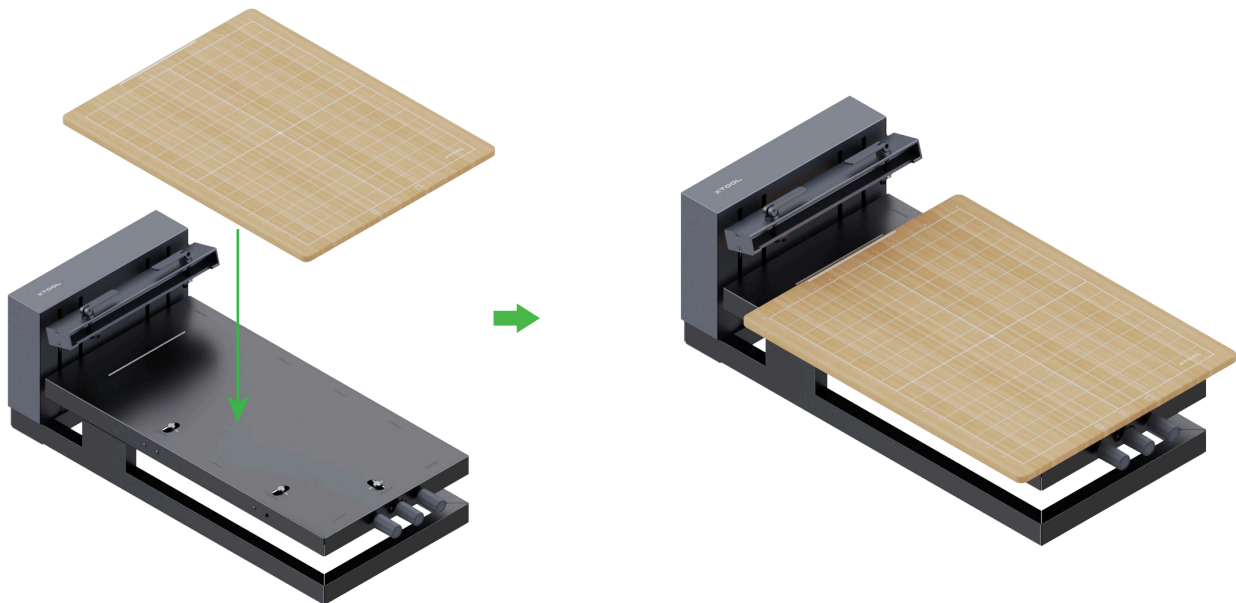




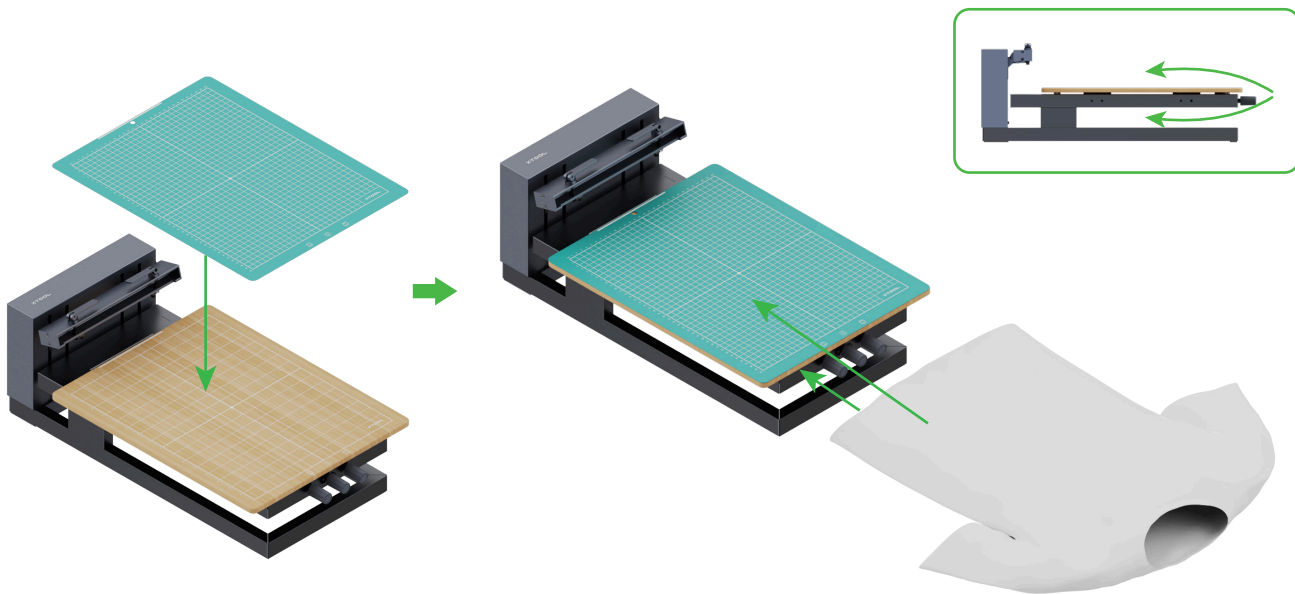
(3) Posizionare lo schermo, che è stato montato sul telaio, nell'area di lavorazione della macchina laser per incidervi il motivo. Per i dettagli, visitare [support.xtool.com/product/29](https://support.xtool.com/product/29) e cercare "screen printing".

### 3. Stampa del disegno





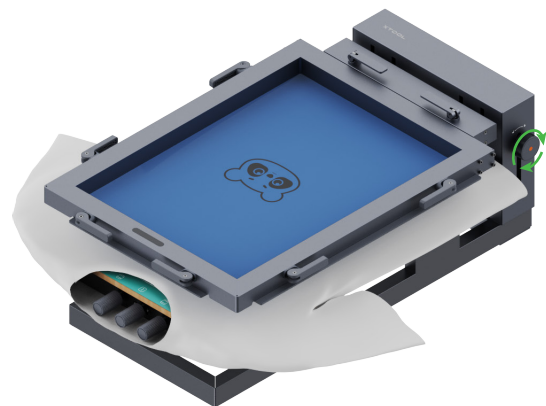
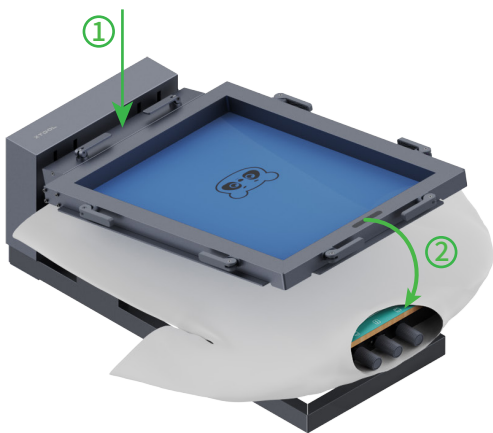
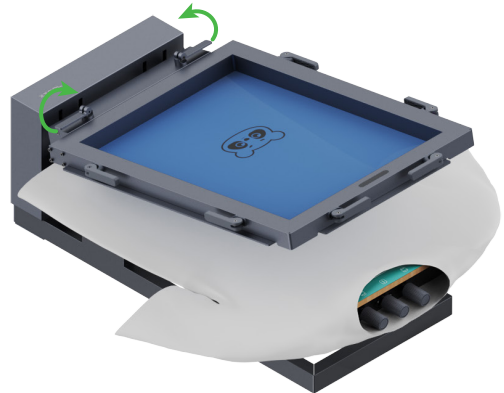
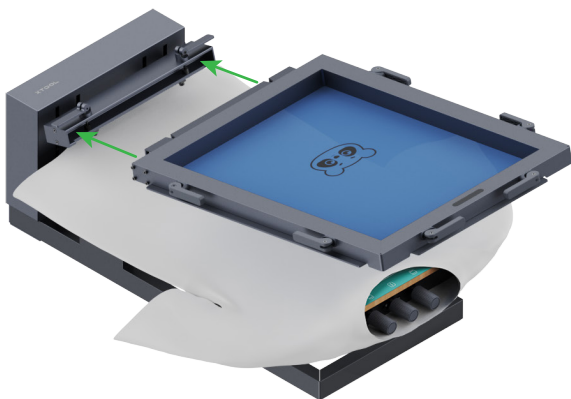
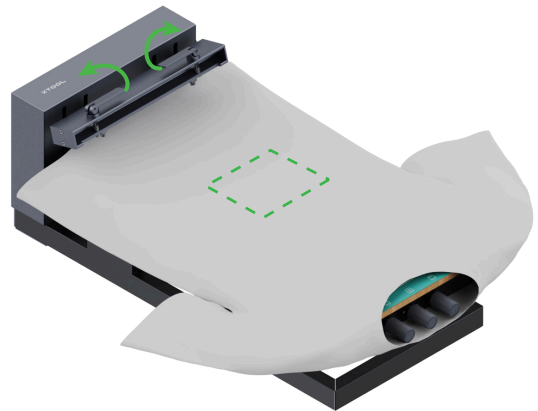
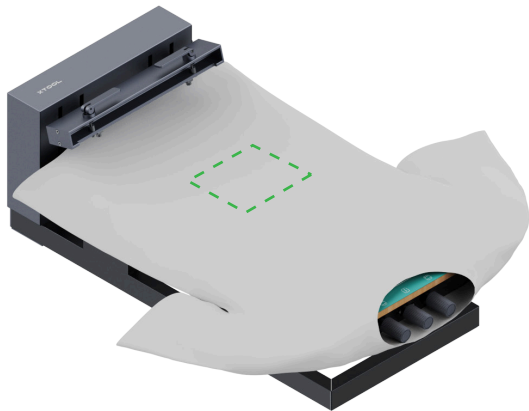
Dopo aver montato la lavagna magnetica sulla stampante serigrafica, è possibile regolare con precisione la posizione della lavagna magnetica utilizzando le tre manopole di regolazione della posizione. Inoltre, è possibile creare una lavagna magnetica autonomamente, se necessario.



A seconda della trama del materiale, è possibile determinare se utilizzare il tappetino da taglio.



Assicurarsi che l'area da stampare sul materiale sia piana e senza pieghe.

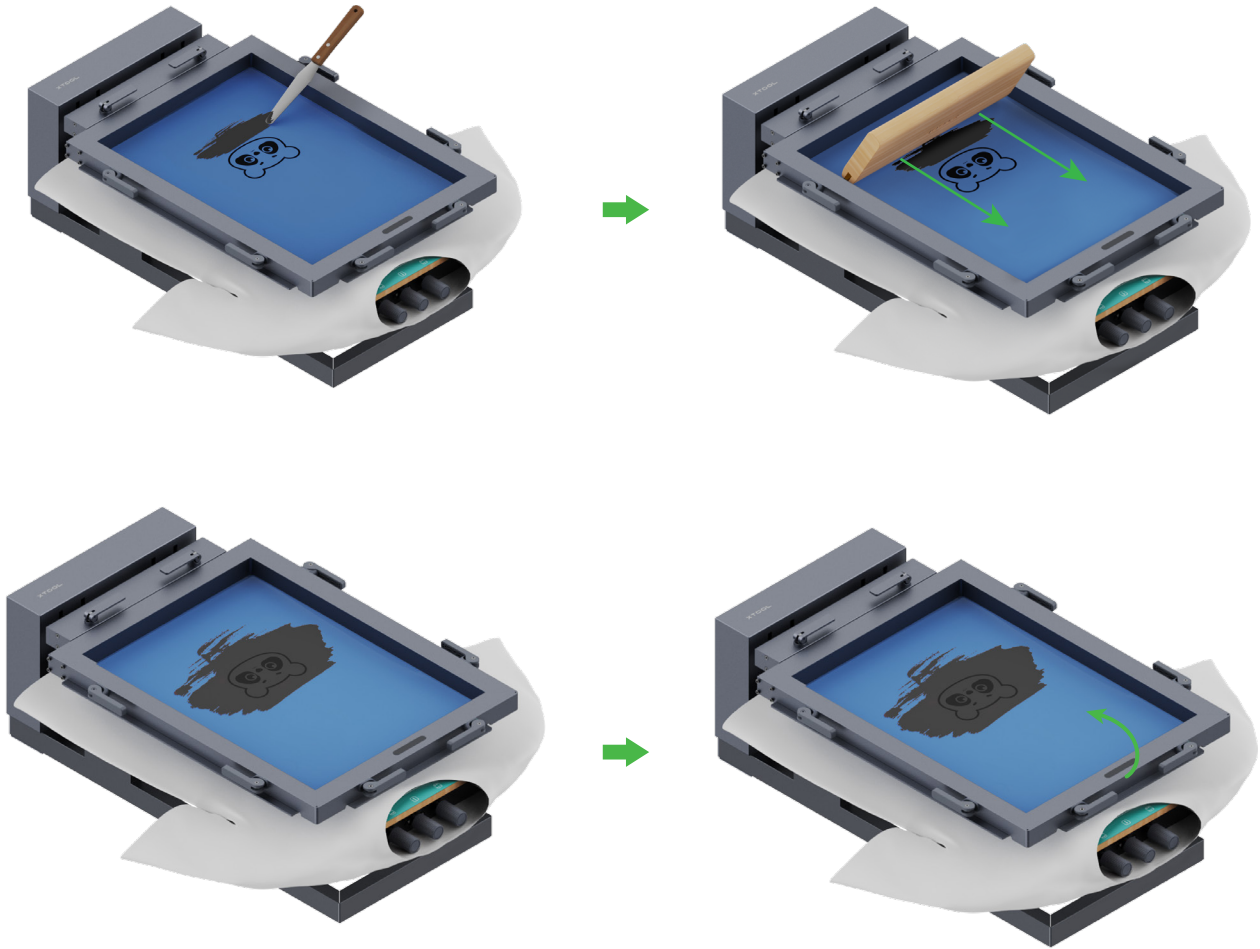


È possibile ruotare la manopola di blocco della posizione dello schermo in senso orario per bloccare la posizione dello schermo per la stampa. In alternativa, è possibile tenere premuta la cornice su un bordo durante la stampa.





Assicurarsi che l'inchiostro sia sufficiente a coprire il motivo.  
Quando si sprema l'inchiostro, far scorrere rapidamente la spatola per evitare di trasferirne troppo.



Dopo la stampa, attendere circa 10 minuti affinché l'inchiostro si asciughi all'aria. Se il materiale è tessuto, consigliamo di attendere 48 ore prima di lavarlo.

## Manutenzione

Una volta completata la stampa, è possibile pulire lo schermo e conservarlo per un utilizzo successivo. Pulire lo schermo in base al tipo di inchiostro utilizzato.

### • Inchiostro a base d'acqua

Sciacquare lo schermo per rimuovere l'inchiostro. È possibile utilizzare una spazzola morbida per rimuovere delicatamente l'inchiostro. Se l'inchiostro è secco e difficile da rimuovere, utilizzare acqua o un detergente non corrosivo per pulirlo.

### • Altri inchiostri

L'inchiostro venduto all'indirizzo [xtool.com](http://xtool.com) include inchiostro acrilico, inchiostro plastisol, inchiostro a base di olio e inchiostro speciale come inchiostro termocromico, inchiostro fotocromico e inchiostro plastisol a sbuffo. Per maggiori informazioni su come pulire questi tipi di inchiostro sullo schermo, visitare [support.xtool.com/article/1593](http://support.xtool.com/article/1593).

Prima di utilizzare un detergente o un solvente per pulire lo schermo, testarlo su una piccola area dello schermo per assicurarsi che non danneggi lo schermo. Dopo la pulizia, sciacquare lo schermo per rimuovere i residui di detergente o solvente, quindi asciugare lo schermo all'aria o con aria compressa.

### Avvisi:

- Prima di utilizzare qualsiasi detergente o solvente, assicurarsi di leggere attentamente il manuale utente e di seguire tutte le istruzioni di sicurezza. Assicurarsi di usare qualsiasi detergente o solvente in un luogo ben ventilato.
- Non utilizzare uno strumento duro o affilato per rimuovere l'inchiostro dallo schermo per evitarne il danneggiamento.

## Servizi post-vendita

Per assistenza tecnica, contattateci per email: [support@xtool.com](mailto:support@xtool.com).

Per ulteriori informazioni sui servizi post-vendita, visitare [support.xtool.com](http://support.xtool.com).



**X**TOOL